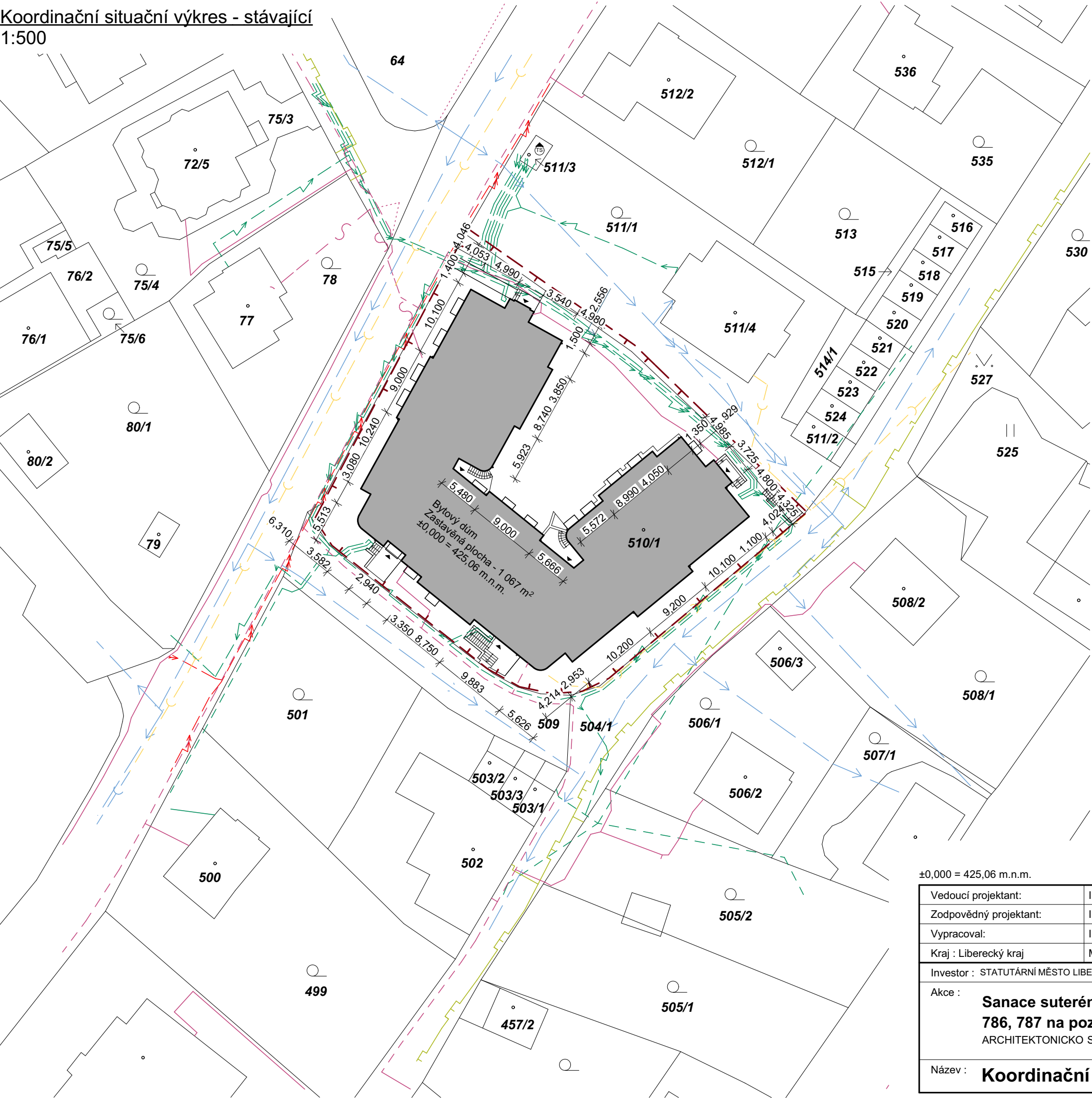


Koordinační situační výkres - stávající
1:500



LEGENDA PLOCH

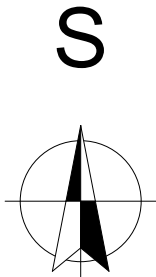
- Bytový dům, zastavěná plocha 1 067 m²
- Bourané zpevněné plochy
- Nové zpevněné plochy


LEGENDA INŽENÝRSKÝCH SÍTÍ

- Podzemní vedení NN do 1kV
- Nadzemní vedení NN do 1kV
- Podzemní vedení VN do 35kV
- Plynovodní přípojka STL
- Zaměřený průběh metalického kabelu
- Nadzemní sítě elektronických komunikací
- Neprovozované sítě elektronických komunikací
- Zaměřený průběh optického kabelu, HDPE trubky nebo souběh optického a metalického kabelu
- Podzemní vodovod
- Jednotná kanalizace
- Nová dešťová kanalizace

LEGENDA ZNAČEK

- Hranice zájmového prostoru
- Vstup
- Stanice do 52 kV - zděná



±0,000 = 425,06 m.n.m.			Projektová dokumenatce slouží pro účely vydání stavebního povolení	
Vedoucí projektant:	Ing. Tadeáš Vodička		<div> Smetanova 2813, 544 01 Dvůr Králové n.L. e-mail: izolace@vodizol.cz IČ: 259 29 828 DIČ: CZ25929828</div>	
Zodpovědný projektant:	Ing. Tadeáš Vodička			
Vypracoval:	Ing. Šárka Kožešníková			
Kraj : Liberecký kraj	M.Ú. : Dvůr Králové nad Labem			
Investor : STATUTÁRNÍ MĚSTO LIBEREC, nám. Dr.E.Beneše 1/1, Liberec I-Staré Město, 460 01 Liberec			Stupeň PD :	DSP
Akce : Sanace suterénu bytového domu s č.p. 517, 785, 786, 787 na pozemku p.č. 510/1 v k.ú Ruprechtice ARCHITEKTONICKO STAVEBNÍ ČÁST			Datum :	03.2023
			Měřítko :	1:500
			Formát :	2 x A4
			Číslo výkresu :	C.3
Název : Koordinační situační výkres - stávající				